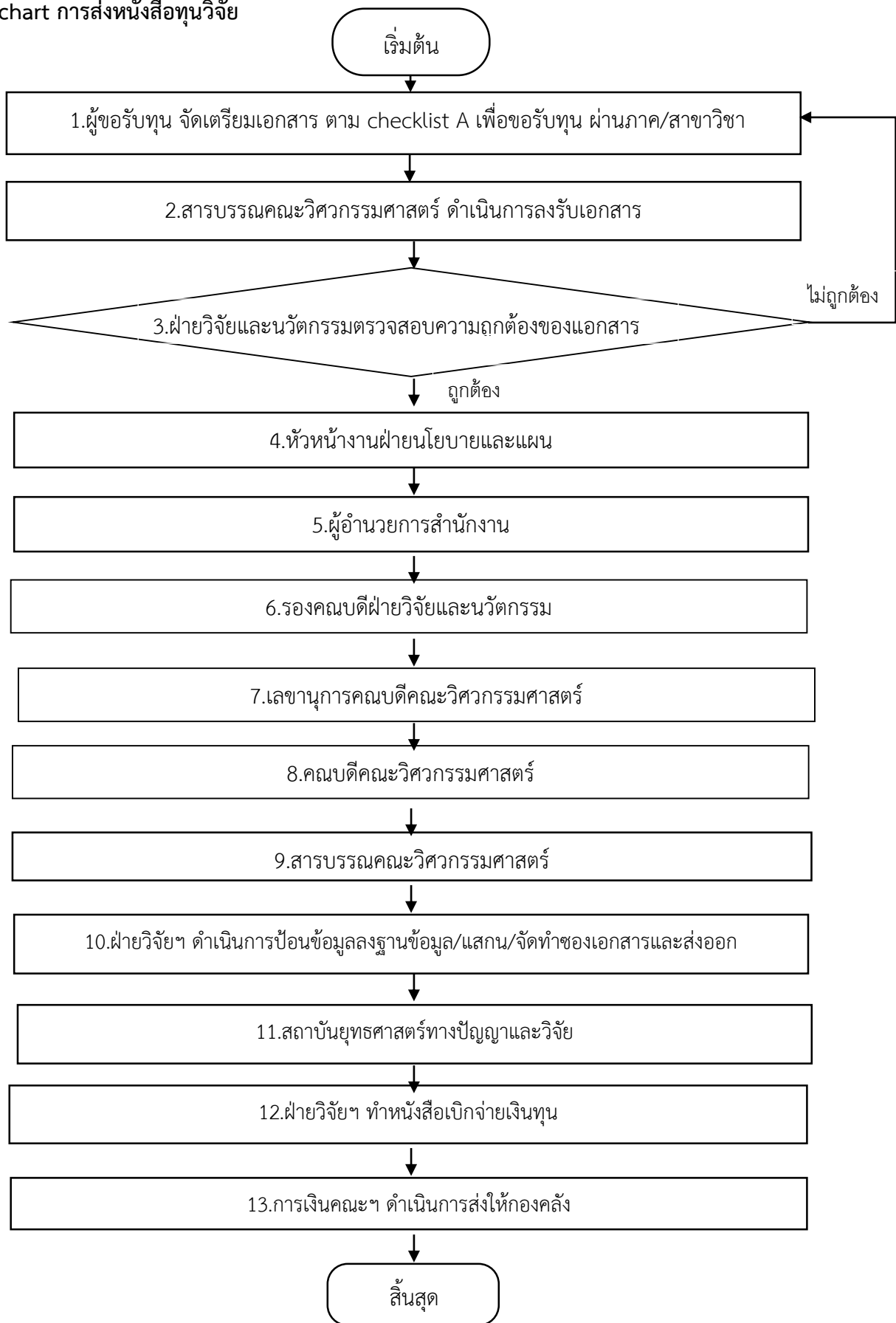


Flowchart การส่งหนังสือทวงวิจัย



หมายเหตุ การดำเนินการขอขยายเวลาหรือการส่งทวงวิจัย ให้ดำเนินการก่อนหมดระยะเวลาสัญญาทวงวิจัย อย่างน้อย 1 เดือน มายังฝ่ายวิจัยและนวัตกรรม (นับวันลงรับของฝ่ายสารบรรณ คณะวิศวกรรมศาสตร์) หากท่านไม่สามารถดำเนินการได้ตามกำหนดระยะเวลา จะส่งผลให้ท่านไม่สามารถเบิกเงินงวดคงเหลือได้

Checklist A

ทุนจากเงินรายได้คณะ/เงินงบประมาณแผ่นดิน/เงินรายได้มหาวิทยาลัย

- แบบแบบฟอร์มการดำเนินงานโครงการวิจัยที่ได้รับทุน (SWURI-R-12) จำนวน 1 ชุด
- แบบรายงานการใช้จ่ายเงิน (SWURI-R-13) 1 ชุด
- บทสรุปผู้บริหาร (SWURI-R-16) 1 ชุด
- แบบรายงานความก้าวหน้า (เดี่ยว) (SWURI-R-14) 1 ชุด กรณีขยายเวลา

ทุนจากแหล่งทุนภายนอก

- แบบแบบฟอร์มการขอทุนและเอกสารแนบ

หมายเหตุ การดำเนินการขอขยายเวลาหรือการส่งทุนวิจัย ให้ดำเนินการก่อนหมดระยะเวลาสัญญาทุนวิจัย อย่างน้อย 1 เดือน มายังฝ่ายวิจัยและนวัตกรรม (นับวันลงรับของฝ่ายสารบรรณ คณะวิศวกรรมศาสตร์) หากท่านไม่สามารถดำเนินการได้ตามกำหนดระยะเวลา จะส่งผลให้ท่านไม่สามารถเบิกเงินงวดคงเหลือได้